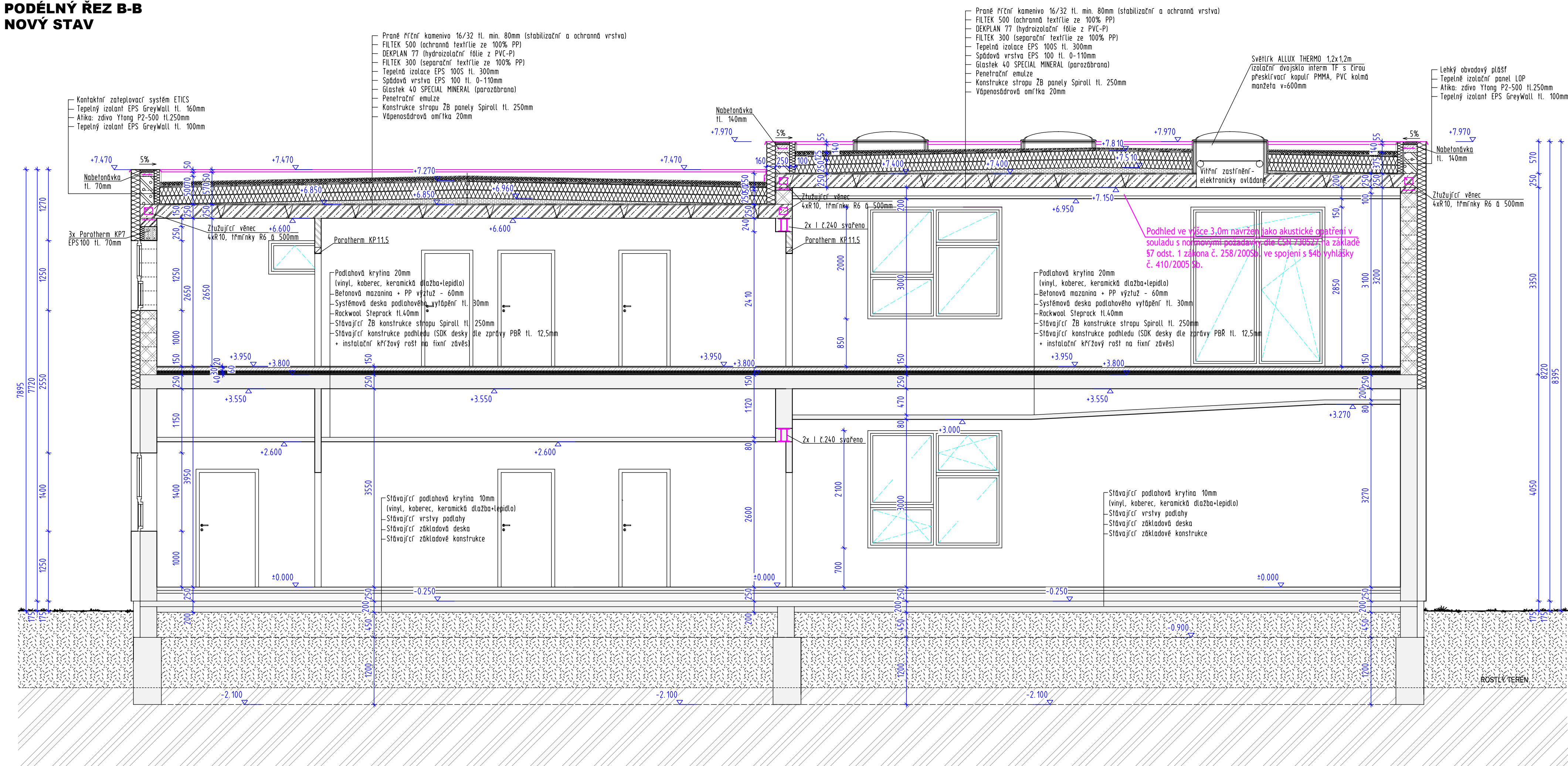
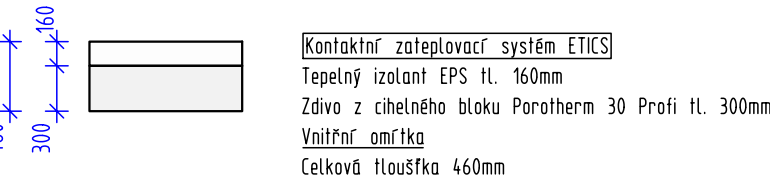


PODÉLNÝ ŘEZ B-B  
NOVÝ STAV

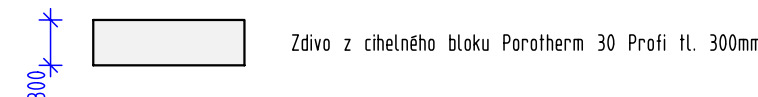


LEGENDA MATERIÁLŮ

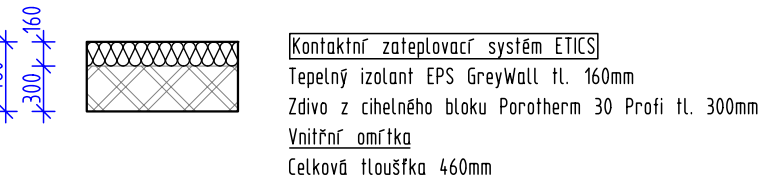
STÁVAJÍCÍ OBVODOVÁ STĚNA:



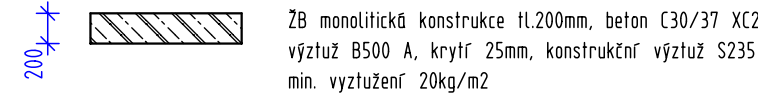
STÁVAJÍCÍ VNITŘNÍ NOSNÁ STĚNA:



OBVODOVÁ STĚNA NOVÁ:



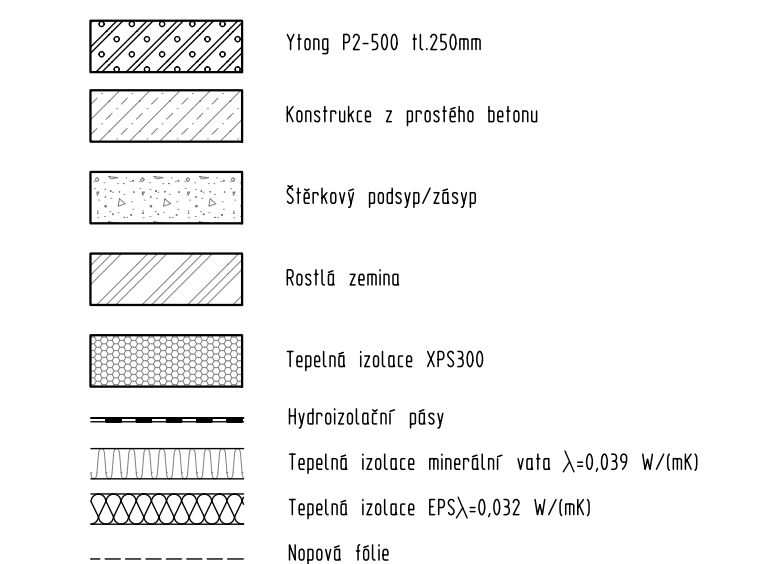
VNITŘNÍ NOSNÁ STĚNA NOVÁ:



VNITŘNÍ NENOSNÉ PŘÍČKY:



OSTATNÍ MATERIÁLY



- POZNÁMKY:
- Provedením drážek ve zdivu pro umístění instalací nesmí dojít k narušení statické funkce zdiva.
  - Napojení vnitřních nosných stěn a zděných příček na obvodové stěny bude provedeno dle technických listů výrobce. Na napojení musí být kladem velký důraz, vnitřní stěny (včetně příček) pomáhají k celkové tuhosti a stabilitě objektu.
  - Sádkartonové desky použité na obklad místnosti s vlhkým provozem (koupelny, WC,...) musí být impregnované (označení GKBI, resp. GKFI).
  - Výplně otvorů navrženy plastové s izolačními trojskly (odstín antracit)
  - Nad otvory budou použity systémové překlady, pokud nebude statickým výpočtem dáno jinak
  - Větrání hygienických zařízení je podtlakové pomocí ventilátorů
  - Ztužující věnec na koruně zdiva 4xR12, třmínky R6 a 250mm
  - Pod keramické dlažby s vlhkým provozem (technická místnost, koupelny) bude provedena hydroizolační stěrka. Alternativou je provedení epoxidové stěrky na betonovou podlahu (bez dalších následných vrstev)

Pozn.: Rozměry stěn a otvorů jsou v souladu s požadavky na bezpečnostní řešení stavby

VYPRACOVAL	Ing. Lenka Vyletová	PROJEKTOVÝ ATELIER <b>A.D.S.</b> Rokycany s.r.o. tel.777640318, 777591981 Smetanova 47, Rokycany 33701	
KONTROLOVAL	Ing. Oldřich Dienstbier, Ing. Jiří Škop		
INVESTOR	Obec Zlonín, č.p. 8, 250 64 Zlonín		
AKCE	Změna stavby mateřské školy č.p. 265 na pozemku s parcelním číslem 408/2 a na p.p.č. st. 327 v k. a. Zlonín	číslo zakázky	691/2017
		měřítko	1:50
		datum	3/2018
VÝKRES	Podélný řez B-B - nový stav	č. výkr.	110

TATO DOKUMENTACE JE DUŠEVNÍM MAJETKEM FIRMY A.D.S. ROKYCANY S.R.O. NESMÍ BÝT POUŽITA A KOPÍROVÁNA TŘETÍ OSOBOU, JIŽ PŘEDÁNA ČI JINAK S NÍ NAKLÁDÁNO BEZ PÍSEMNÉHO POVOLENÍ.